



APRESENTAÇÃO PROJETO RETROÁREA ITAQUI

março 2013

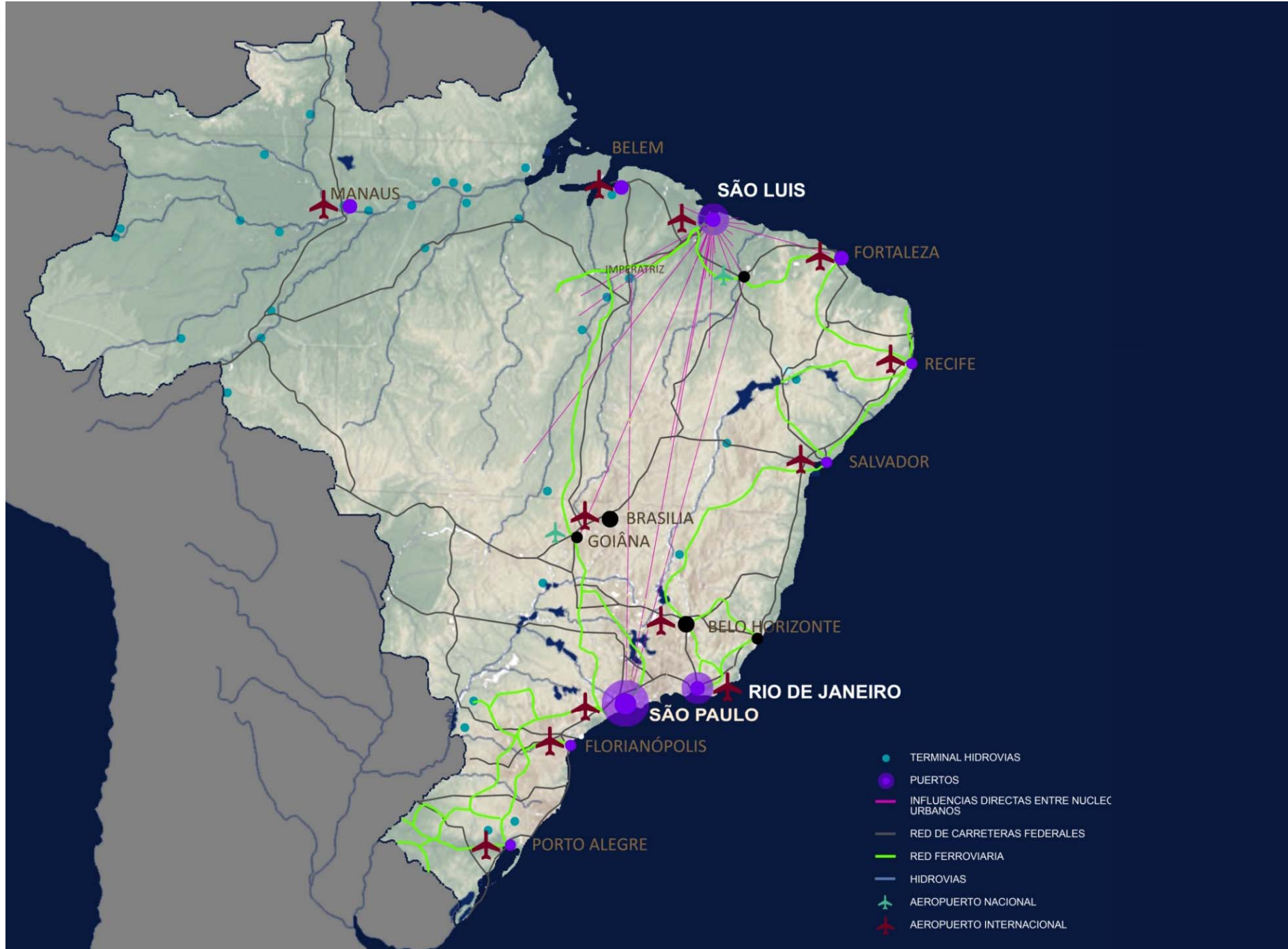
## LOCALIZAÇÃO ESTRATÉGICA



## CNLP

sustentabilidade  
conectividade  
seguridade  
concentração de serviços  
produtividade

## PROPOSTA IMPLANTAÇÃO RETROÁREA



**CNLP**  
A FORMA INTELIGENTE DE FAZER LOGÍSTICA

APRESENTAÇÃO PROJETO RETROÁREA ITAQUI

ANÁLISE TERRITORIAL BRASIL

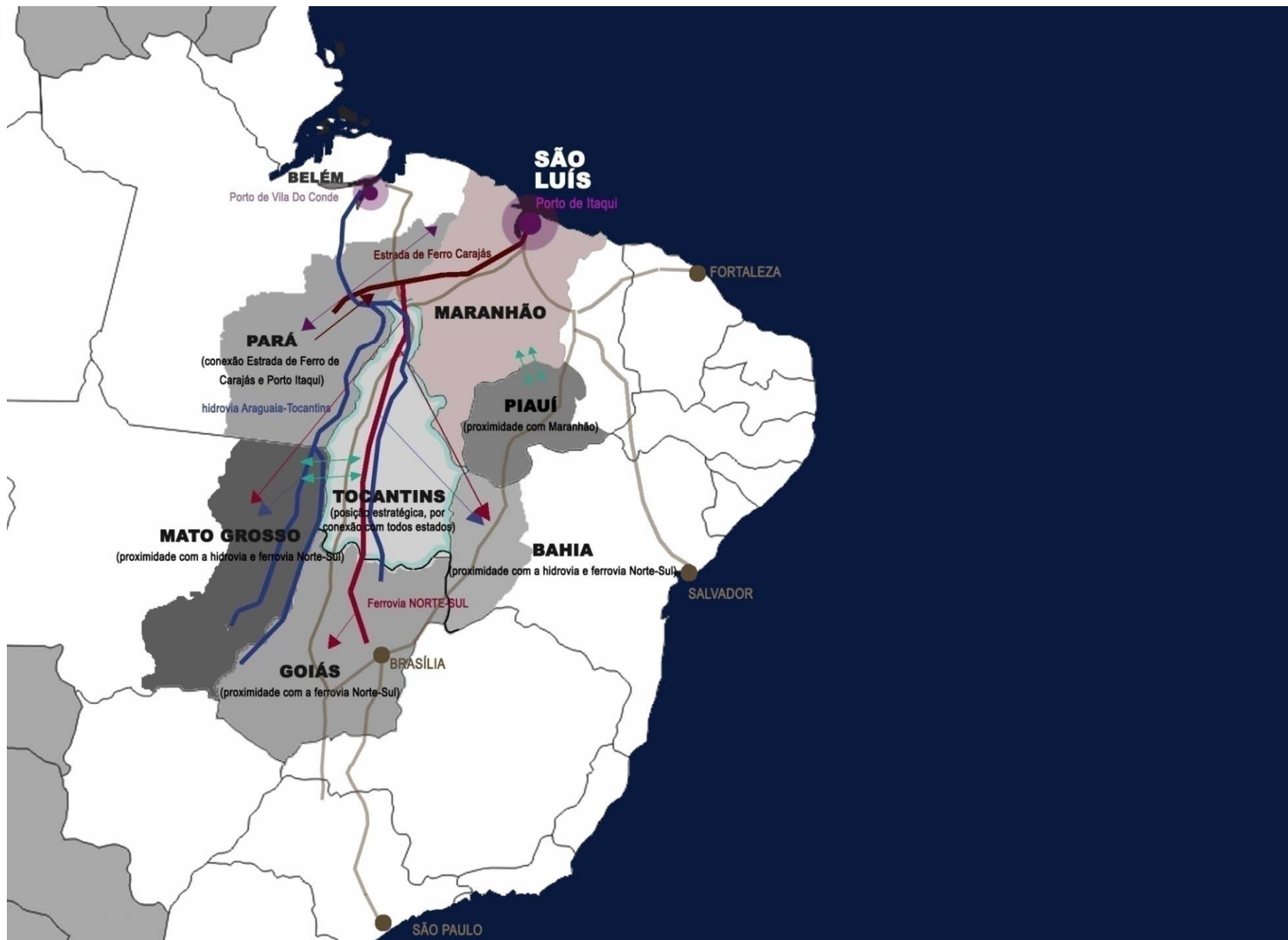
**LOCALIZAÇÃO ESTRATÉGICA**



**CNLP**

sustentabilidade  
conectividade  
segurança  
concentração de serviços  
productividade

**PROPOSTA IMPLANTAÇÃO RETROÁREA**



APRESENTAÇÃO PROJETO RETROÁREA ITAQUI

ANÁLISE TERRITORIAL CENTRO NORTE

## LOCALIZAÇÃO ESTRATÉGICA



## CNLP

sustentabilidade  
conectividade  
segurança  
concentração de serviços  
produtividade

## PROPOSTA IMPLANTAÇÃO RETROÁREA



- PARQUE ESTADUAL
- ÁREA DE PROTEÇÃO AMBIENTAL
- ÁREAS INUNDÁVEIS
- AQUÍFEROS
- ÁREA DE PRAIA
- PEQUENA INDÚSTRIA / ARMAZÉNS
- GRANDE INDÚSTRIA
- ÁREAS DE INFLUÊNCIA DA BR-135, PRIMEIRA LINHA
- ÁREAS DE INFLUÊNCIA DA BR-135, SEGUNDA LINHA

polígono terrestre porto regulado

TERMINAL PONTA DE MADEIRA (VALE)

porto Itaqui

C.V.R.D. LA VALE

PUERTO DE ITAQUI

retroárea

POSIBLE AREA DE AMPLIACIÓN DE LA RETROÁREA

AREA DE PROTECCIÓN

AEROPORT

TERMINAL PESQUEIRO DO PORTO GRANDE

TERMINAL DA ALUMAR

DISTRITO INDUSTRIAL

AREA ALUMAR



**CNLP**  
A FORMA INTELIGENTE DE FAZER LOGÍSTICA

APRESENTAÇÃO PROJETO RETROÁREA ITAQUI

ANÁLISE ZONA INDUSTRIAL SÃO LUÍS

**LOCALIZAÇÃO ESTRATÉGICA**



**CNLP**

sustentabilidade  
conectividade  
segurança  
concentração de serviços  
produtividade

**PROPOSTA IMPLANTAÇÃO RETROÁREA**



**APRESENTAÇÃO PROJETO RETROÁREA ITAQUI**

**TOPOGRAFIA**

**LOCALIZAÇÃO  
ESTRATÉGICA**



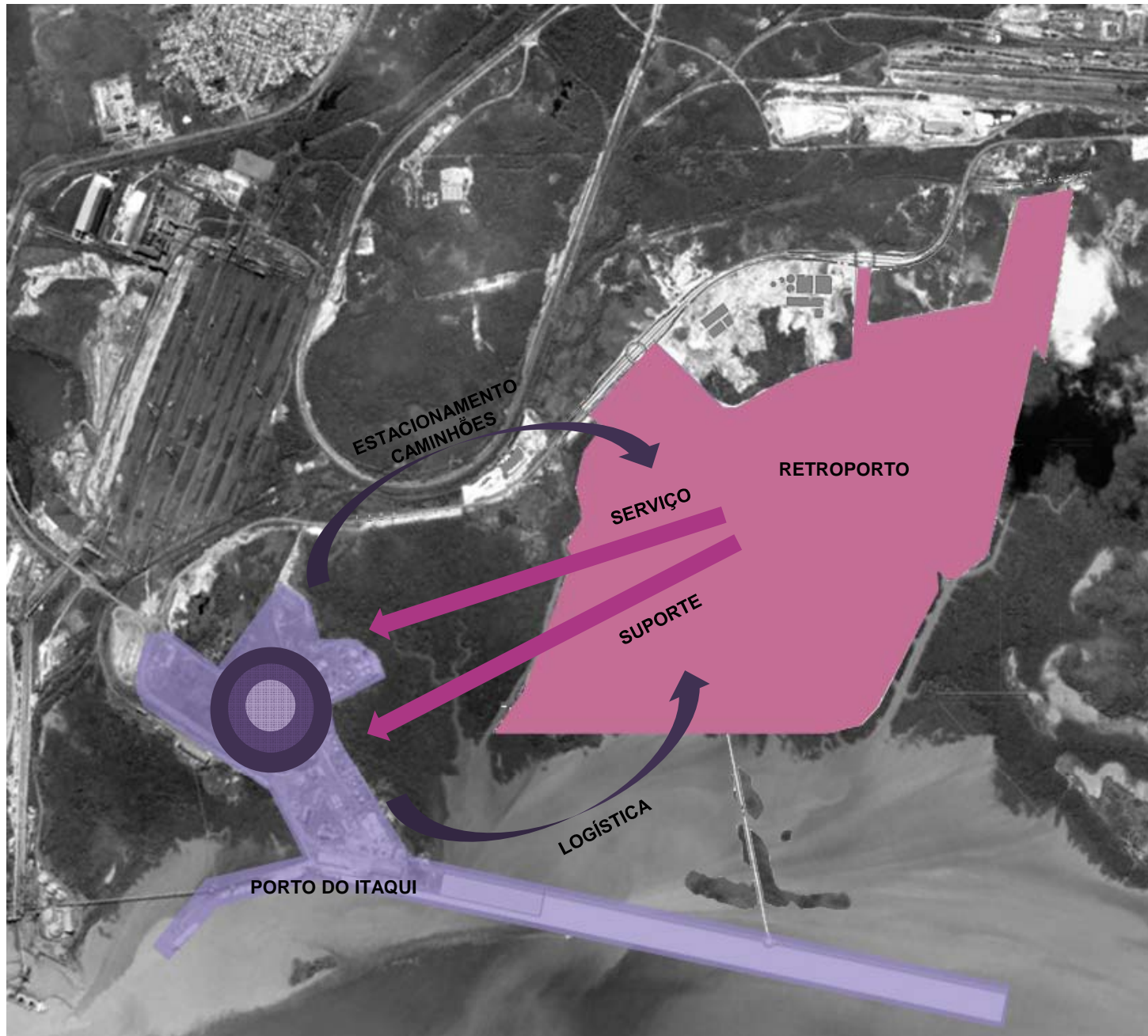
**CNLP**

sustentabilidade  
conectividade  
segurança  
concentração de serviços  
produtividade

**PROPOSTA  
IMPLANTAÇÃO  
RETROÁREA**



**O Retroporto oferece serviço, suporte e complemento ao Porto do Itaqui, favorecendo o seu crescimento**



**APRESENTAÇÃO PROJETO RETROÁREA ITAQUI**

**SUPOORTE E COMPLEMENTARIDADE AO PORTO DO ITAQUI**

LOCALIZAÇÃO  
ESTRATÉGICA



CNLP

sustentabilidade  
conexão  
segurança  
concentração de serviços  
produtividade

PROPOSTA  
IMPLANTAÇÃO  
RETROÁREA



APRESENTAÇÃO PROJETO RETROÁREA ITAQUI

DIRETRIZES PROPOSTA IMPLANTAÇÃO ÁREA RETROPORTO

LOCALIZAÇÃO  
ESTRATÉGICA



CNLP

sustentabilidade  
conexão  
segurança  
concentração de serviços  
produtividade

PROPOSTA  
IMPLANTAÇÃO  
RETROÁREA



APRESENTAÇÃO PROJETO RETROÁREA ITAQUI

POSSIVEL DISTRIBUIÇÃO POR TIPOLOGIAS



LOCALIZAÇÃO ESTRATÉGICA



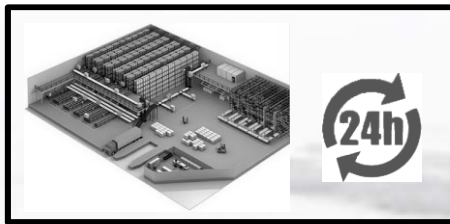
CONCEITO CNLP

sustentabilidade  
conectividade  
seguridade  
concentração de serviços  
productividade

PROPOSTA IMPLANTAÇÃO RETROÁREA



PORTO DO ITAQUI

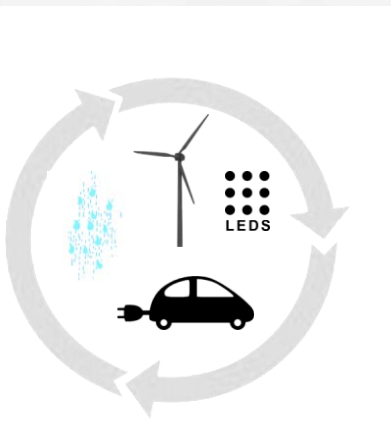


PRODUCTIVIDADE



SEGURIDADE

LOCALIZAÇÃO ESTRATÉGICA



SUSTENTABILIDADE



CONCENTRAÇÃO DE SERVIÇOS

APRESENTAÇÃO PROJETO RETROÁREA ITAQUI



CONCEITO CONDOMINIO CNLP



**CONCEITO CNLP**

sustentabilidade  
conectividade  
segurança  
concentração de serviços  
produtividade

PROPOSTA IMPLANTAÇÃO RETROÁREA

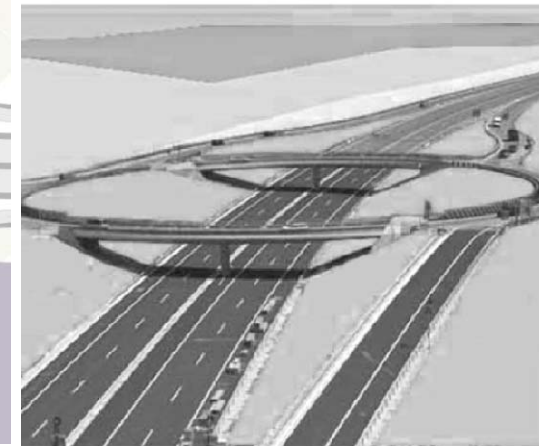
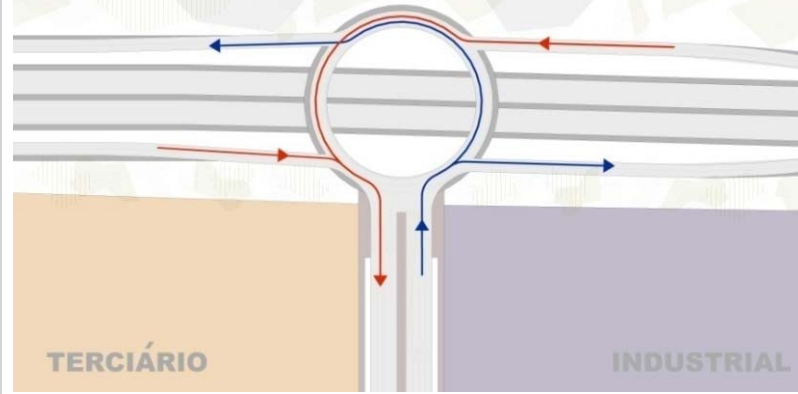


LOCALIZAÇÃO ESTRATÉGICA	PRODUCTIVIDADE	CONDOMÍNIO INDUSTRIAL SUSTENTÁVEL	SEGURIDADE	CONCENTRAÇÃO DE SERVIÇOS
<ul style="list-style-type: none"> <li>▪ Corredor centronorte</li> <li>▪ BR-135</li> <li>▪ Porto Itaquí</li> <li>▪ Proximidade Canal do Panamá</li> <li>▪ Segundo porto do mundo, com mais calado natural</li> <li>▪ Porto brasileiro que movimenta mais toneladas</li> </ul>	<ul style="list-style-type: none"> <li>▪ Conexão ferroviária</li> <li>▪ Conexão portuária</li> <li>▪ Rodoviário com capacidade para veículos de grande porte</li> <li>▪ Lotes de dimensões variáveis</li> <li>▪ Largas avenidas</li> <li>▪ Serviço telecomunicações</li> <li>▪ Produtividade ininterrupta</li> </ul>	<ul style="list-style-type: none"> <li>▪ Estações de tratamento de esgoto</li> <li>▪ Transporte interno com energia limpa</li> <li>▪ Gestão de Resíduos (papel, plástico, madeira, óleo, petróleo, i resíduos industriais)</li> <li>▪ Coleta seletiva de lixo</li> <li>• Captação da água da chuva</li> <li>• sistemas para reduzir o consumo</li> <li>• Irrigação gotejamento</li> <li>• Iluminação com leds.</li> <li>• Instalações otimizados para baixo consumo de energia</li> <li>• Energia eólica</li> </ul>	<ul style="list-style-type: none"> <li>▪ Identificação de visitantes</li> <li>▪ Controle de acesso de caminhões</li> <li>▪ Recinto fechado</li> <li>▪ Serviço central de segurança</li> </ul>	<ul style="list-style-type: none"> <li>▪ Centro integrado com suporte técnico e financeiro</li> <li>▪ Centro de convenções</li> <li>▪ Restaurantes</li> <li>▪ Auditório</li> <li>▪ Contra-incêndios General</li> <li>▪ Pátio Regulador Carretas</li> <li>▪ Hotéis</li> <li>▪ Lojas</li> <li>▪ Depósito</li> <li>▪ Sede social</li> <li>▪ Serviços Veículos</li> </ul>

LOCALIZAÇÃO ESTRATÉGICA

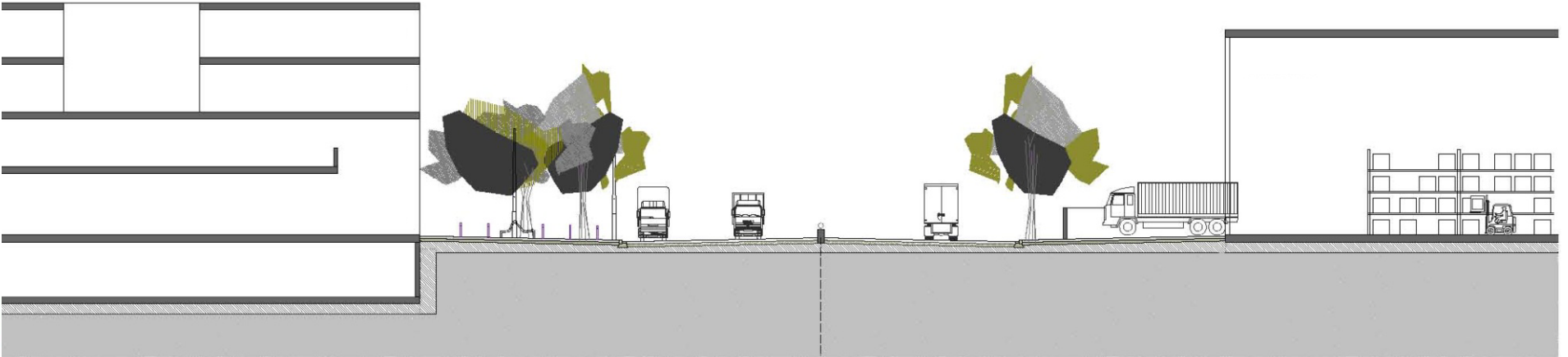


OS ACESSOS PRINCIPAIS SE REALIZAM ATRAVÉS DE 2 ROTATÓRIAS



CNLP

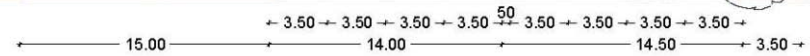
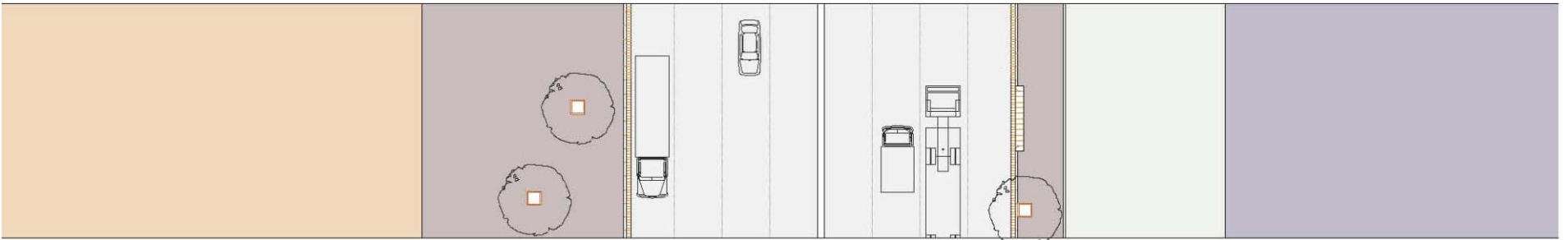
sustentabilidade  
conexão  
segurança  
concentração de serviços  
produtividade



PROPOSTA IMPLANTAÇÃO RETROÁREA



AS RUAS DE ENTRADA : 4 RUAS DE ENTRADA + 4 RUAS DE SAÍDA



APRESENTAÇÃO PROJETO RETROÁREA ITAQUI

ACESSOS

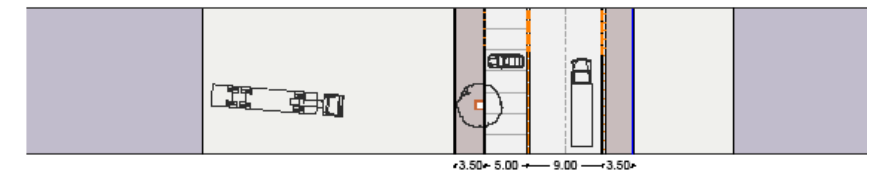
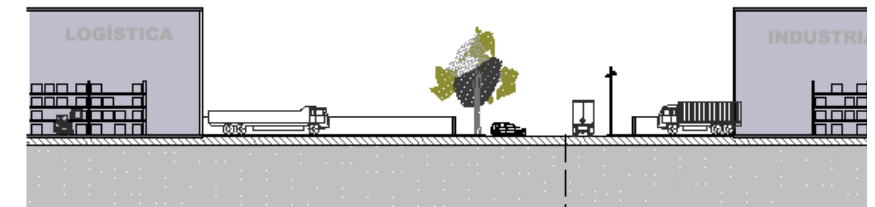
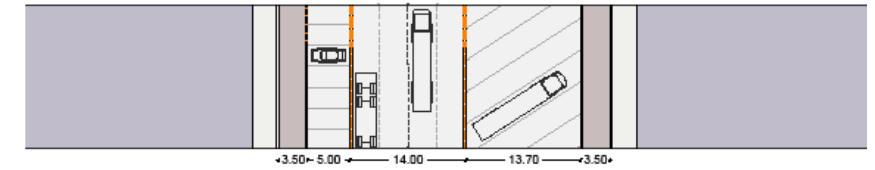
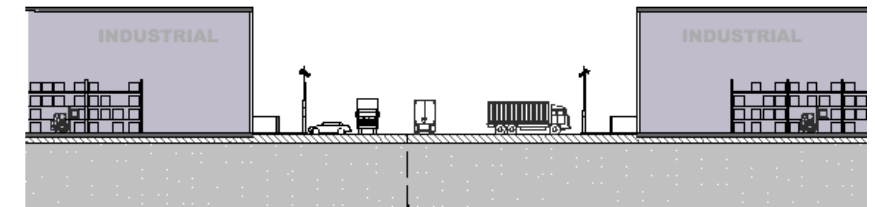
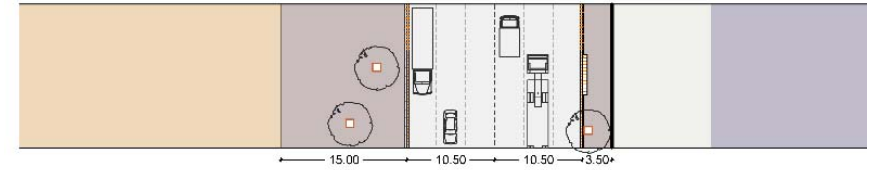
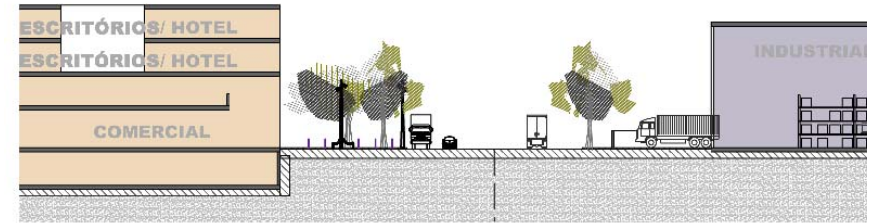
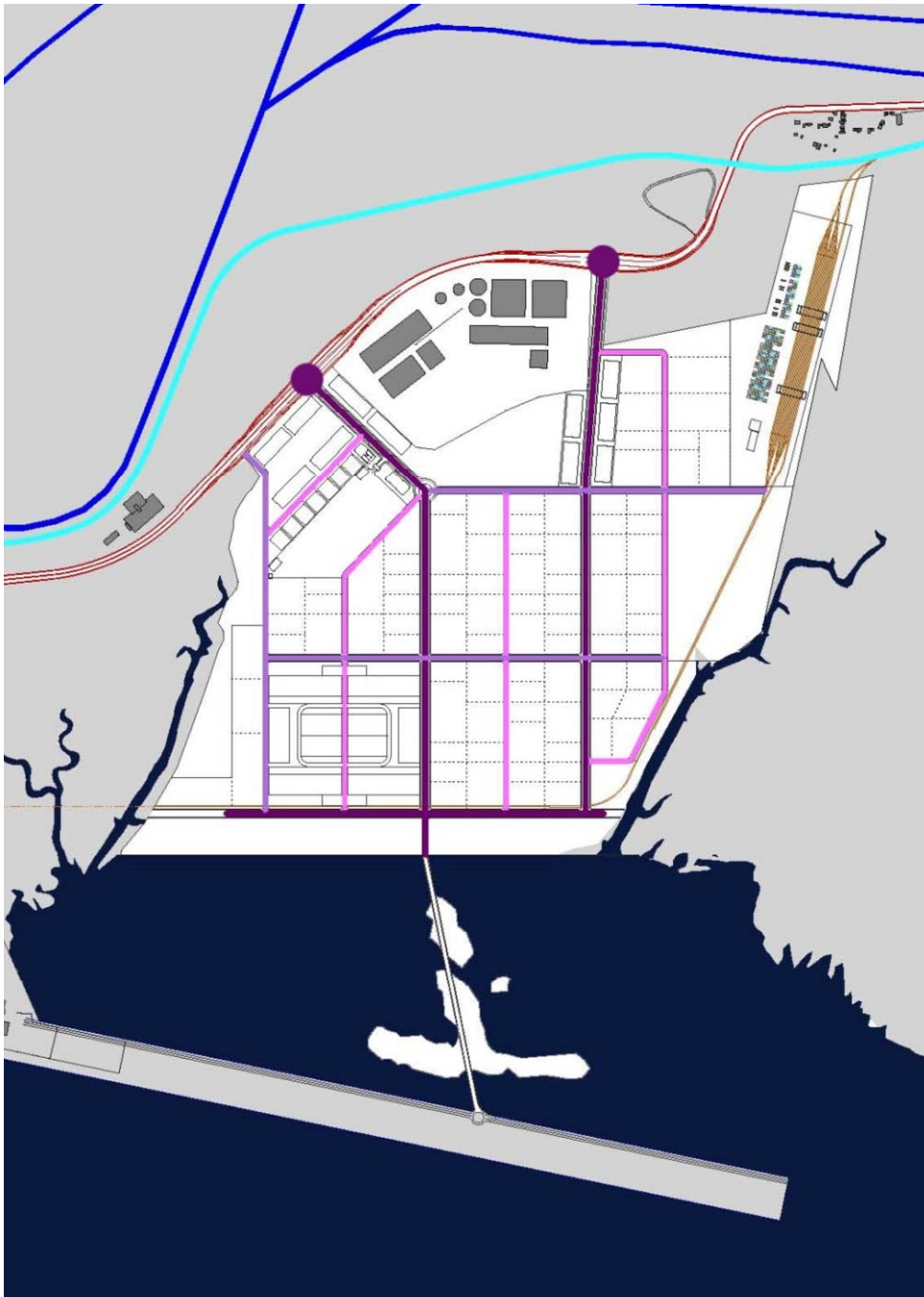
LOCALIZAÇÃO ESTRATÉGICA



CNLP

sustentabilidade  
conexão  
segurança  
concentração de serviços  
produtividade

PROPOSTA  
IMPLANTAÇÃO  
RETROÁREA



APRESENTAÇÃO PROJETO RETROÁREA ITAQUI

TIPOS DE SEÇÕES VIÁRIAS

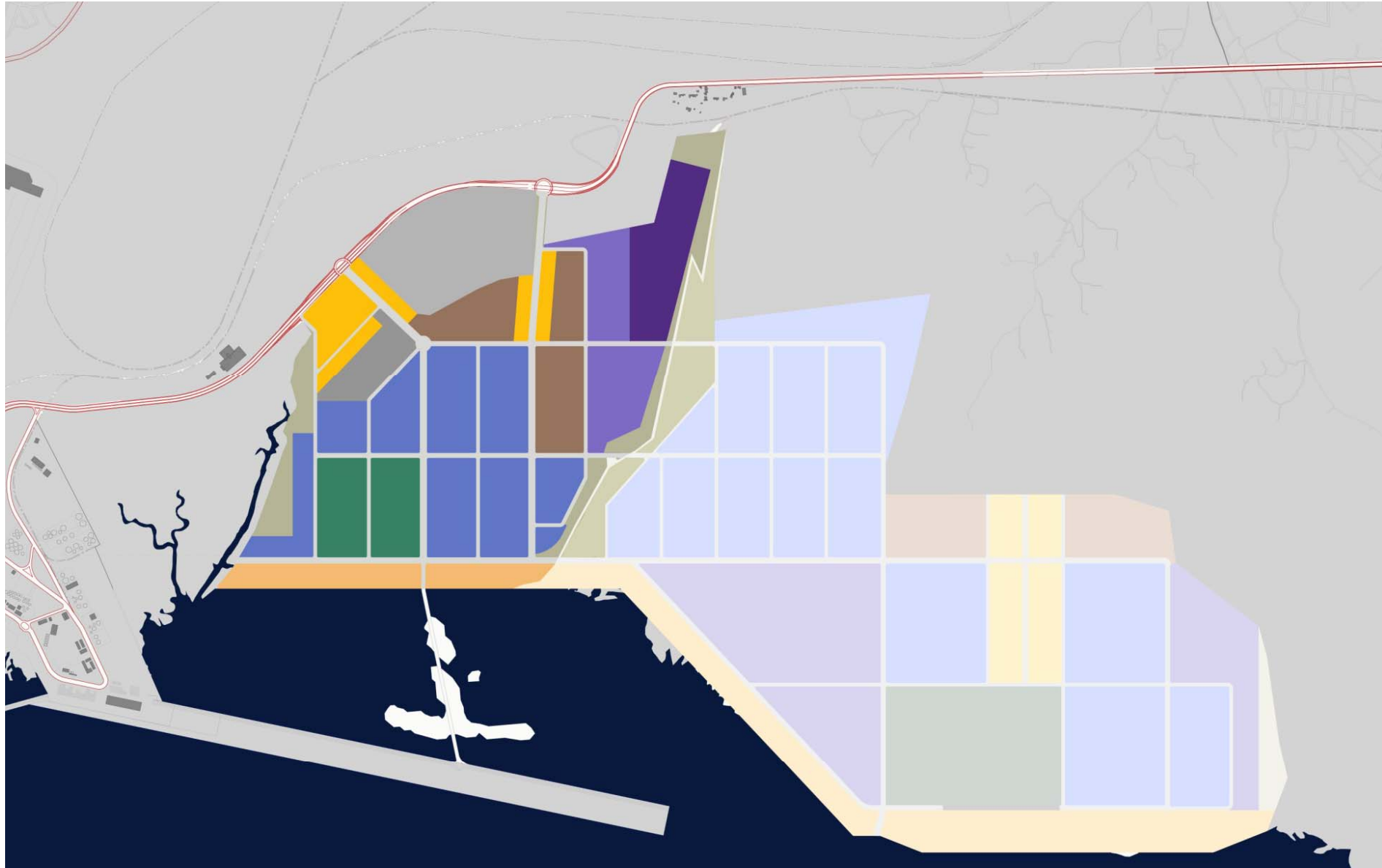
LOCALIZAÇÃO ESTRATÉGICA



CNLP

sustentabilidade  
conexão  
segurança  
concentração de serviços  
produtividade

PROPOSTA  
IMPLANTAÇÃO  
RETROÁREA



- |   |   |   |
|---|---|---|
|  SETOR DE ATIVIDADE ECONÔMICA INDÚSTRIA MÉDIA E GRANDE |  SETOR DE ATIVIDADES LOGÍSTICAS PORTUÁRIAS   |  TERMINAL INTERMODAL |
|  SETOR DE ATIVIDADE ECONÔMICA Terciária                |  SETOR DE ATIVIDADE ECONÔMICA PARA INDÚSTRIA MÉDIA E GRANDE                                  |  ZONA VERDE          |
|  ZAL SETOR DE ATIVIDADE ECONÔMICA LOGÍSTICA            |  SETOR DE ATIVIDADE ECONÔMICA PARA INDÚSTRIA MÉDIA E LOGÍSTICA DE DISTRIBUIÇÃO METROPOLITANA |  VIAS                |



APRESENTAÇÃO PROJETO RETROÁREA ITAQUI